



Caibidil 10

Tírdhreach, Cósta/Muirí agus Bonneagar Glas Gorm



Fás Dlúth Inbhuanaithe



Oidhreacht



Inrochtaineacht agus Nascacht



Gníomhaíocht ar son na hAeráide



Bonneagar

Caibidil 10: Tírdhreach, Cósta/Muirí agus Bonneagar Gorm Glas

Cuspóirí Straitéiseacha

Ár dtírdhreacha agus ár muirdhreacha íogaire a chuireann le sainiúlacht Phort Láirge mar áit a chosaint

Bonneagar Gorm Glas a bhunú mar phríomh-chomhpháirt sa phróiseas pleanála agus forbairt inbhuanaithe cosáin áineasa nach mbíonn drochthionchar acu ar tírdhreacha agus ar shláine éiceolaíochta a chur chun cinn.

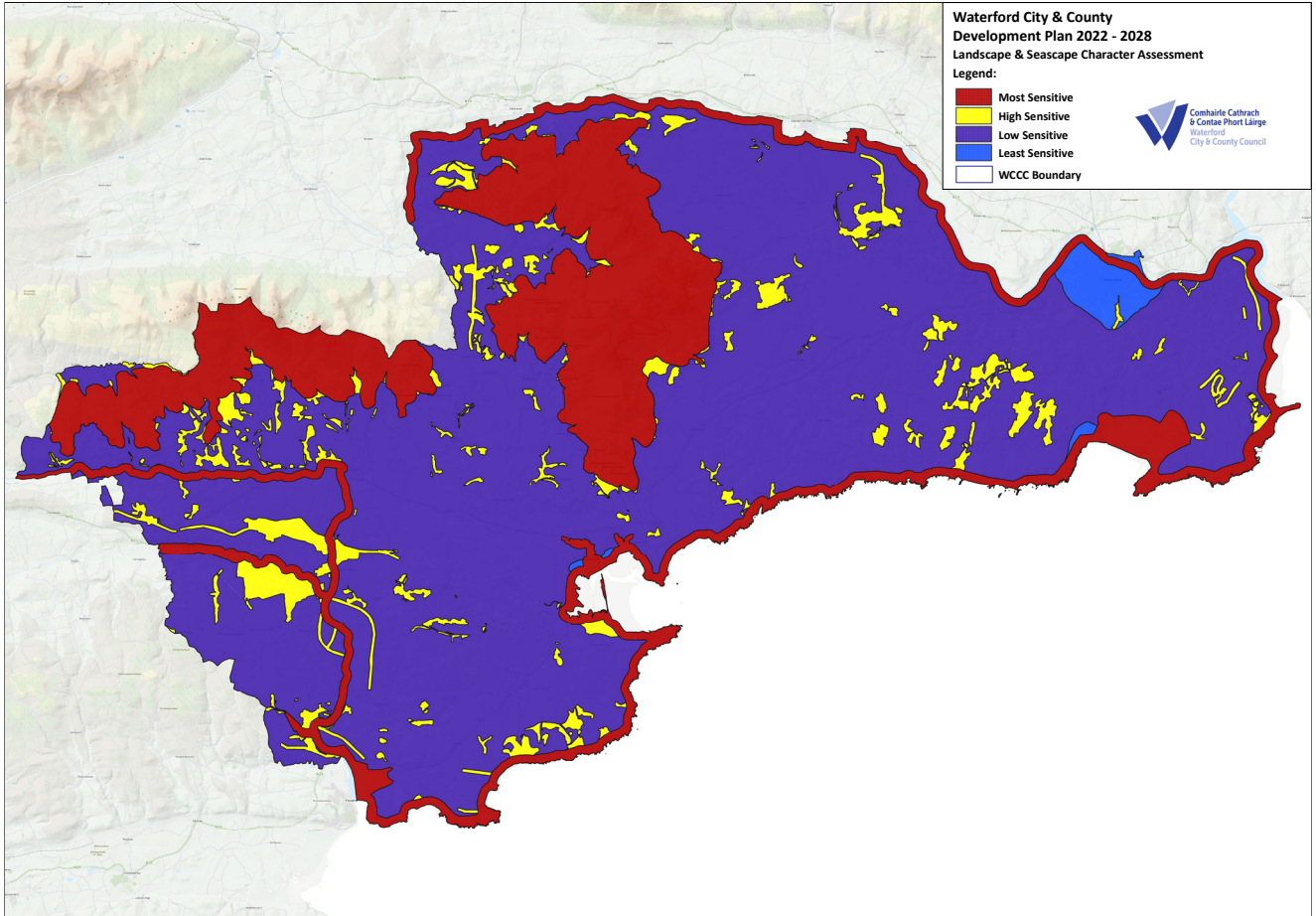
10.0 Tírdhreach/ Muirdhreach

Cuireann an Coinbhinsiún um Thírdhreach na hEorpa (2000) cosaint, bainistiú agus pleanáil gach tírdhreacha chun cinn, lena n-áirítear tírdhreacha tuaithe, peir-uirbeacha agus díghrádaithe. Molann Airteagal 5 den ELC aitheantas sa dlí gur comhpháirt riachtanach de thimpeallacht daoine é an tírdhreach, gur léiriú é ar éagsúlacht na hoidhreachta cultúrtha agus nádúrtha comhroinnte, agus ina bhunsraith den fhéiniúlacht. Molann an Coinbhinsiún bunú agus cur i bhfeidhm polasaithe tírdhreacha dírithe ar chosaint, bainistíocht agus pleanáil tírdhreacha, agus molann sé rannpháirtíocht an phobail i gcoitinne, agus údaráis áitiúla agus réigiúnacha sna beartais seo. Baineann bainistiú tírdhreach Phort Láirge:

- Cosaint imleor a chinntiú dár dtírdhreacha is íogaire agus is leochailí trí bheartais agus cuspóirí cuí.
- Soláthar a dhéanamh d'fhorbairt a fheabhsóidh agus a rachaidh chun tairbhe na timpeallachta glactha; agus
- An tírdhreach a chosaint ar fhorbairt mhíchuí agus neamh-inbhuanaithe.

Ullmhaíodh Measúnú ar Charachtar Tírdhreacha agus Muirdhreacha do Chathair agus do Chontae Phort Láirge in 2020 (Fíor 10.1 agus Aguisín 8) agus sainaithníodh seacht gcineál tírdhreacha; tírdhreacha cósta, tírdhreacha conaire abhann agus inbhear, tírdhreacha ísealchríche saothraithe, tírdhreacha bunchnoic, tírdhreacha ardtalún agus tírdhreacha uirbithe. Tá na tírdhreacha seo faoi réir ag fórsaí éagsúla le haghaidh athraithe agus, ina dhiaidh sin, tá cumas éagsúil acu chun freastal ar fhorbairt a d'fhéadfadh tionchar a bheith aige ar shainghné an tírdhreacha áirithe sin.

Sanntar táscaire íogaireachta do gach aonad carachtar, a léiríonn a mhéid a bheidh an tírdhreach i mbaol athraithe ina charachtar. Léiríonn na catagóirí (is íogaire, íogaireacht ard, íogaireacht íseal agus an íogaireacht is lú) na critéir maidir le cumas chun forbairt nua a ionsú chomh maith leis an bhféidearthacht tionchair amhairc dhíréireacha a chruthú.



Fíor 10.1 Measúnú Carachtair Tírdhreacha agus Muirdhreacha Phort Láirge

Déanfar measúnú ar gach togra forbartha le measúnú a dhéanamh ar a bhfuil siad ag comhlíonadh na gcaighdeán agus na gceanglas dlíthiúil seo a leanas nuair a bhaineann siad leis.

- 2014 An Straitéis Náisiúnta Tírdhreacha
- 2020 Port Láirge Measúnú ar Charachtar an Tírdhreacha

Cuspóirí Beartais Tírdhreacha	
L 01	<p>Straitéis Náisiúnta Tírdhreacha</p> <p>Tacóimid le forálacha na Straitéise Náisiúnta Tírdhreacha 2014 agus soláthróimid do bhainistíocht inbhuanaithe tírdhreacha uile Chontae Phort Láirge lena n-áirítear tírdhreacha seandálaíochta, conairí uiscebhealaí, tírdhreacha cósta, ardtailte, tuaithe agus peir-uirbeacha.</p>
L 02	<p>Ár dTírdhreach agus Muirdhreach a Chosaint</p> <p>Cosnóimid tírdhreach agus sócmhainní nádúrtha an Chontae trína chinntiú nach mbíonn tionchar díobhálach ag forbairtí molta ar charachtar, sláine, sainiúlacht nó luach radhairc a gceantar agus ag cinntiú nach bhfuil a leithéid de thograí feiceálach sa tírdhreach go háirithe, go háirithe. sna hardtailte nó in aice leo, feadh chonairí abhann, cósta nó aonaid shaintréithe tírdhreacha eile.</p>

Cuspóirí Beartais Tírdhreacha

L 03

Measúnú Carachtair Tírdhreacha agus Muirdhreacha

Déanfaimid measúnú ar gach togra forbartha lasmuigh dár lonnaíochtaí i dtéarmaí an Mheasúnaithe ar Shaintréithe Tírdhreacha agus Muirdhreacha 2020 (Aguisín 8) agus íogaireacht gaolmhar an tsuímh faoi leith. Teastóidh Measúnú Tionchair Amhairc agus Tírdhreacha (LVIA) uainn le haghaidh forbairtí molta a bhféadfadh tionchar a bheith acu ar ghnéithe suntasacha tírdhreacha laistigh den Chathair agus den Chontae. In éineacht le tograí d'fhorbairt shuntasach (m.sh. tionscadail fuinnimh in-athnuaite, teileachumarsáid agus bonneagar eile agus an tionscal eastóscach) beidh LVIA a áiríonn Criosanna Infheictheachta Teoiriciúla (ZTV) a léiríonn an crios tionchair tírdhreacha inar féidir an fhorbairt a bheartaítear a fheiceáil. Beidh toimhde ann in aghaidh forbairtí atá suite ar shuímh ardaithe agus nochtá agus nuair nach féidir leis an tírdhreach freastal ar a leithéid d'fhorbairt le maolú réasúnta agus cuí.

L 04

Bealaí Sárscéimhe agus Radhairc Chosanta

Cosnóimid na bealaí sárscéimhe agus na radhairc chosanta sonraithe a aithníodh inár Measúnacht ar Shaintréithe an Tírdhreacha (Aguisín 8), lena n-áirítear radhairc chuig an bhfarraige agus ón bhfarraige, aibhneacha, gnéithe tírdhreacha, sléibhte, struchtúir shainchomhartha agus lonnaíochtaí uirbeacha ó fhorbairt mhíchuí atá de bhua an dearaidh, chuirfeadh scála, carachtar nó tionchar carnach bac ar radhairc den sórt sin nó bhainfeadh sé uathu.

10.1 Bainistíocht Chríos an Chósta agus Pleanáil Spásúlachta Mhuirí

Is acmhainn nádúrtha luachmhar é cósta Phort Láirge a sholáthraíonn maolán d'aimsirí foircneacha, limistéar tábhachtach fiadhúlra do raon gnáthóg agus speiceas cosanta, agus sócmhainn tírdhreacha sárscéimhe a bhfuil luach turasóireachta ag baint leis. Glactar leis go ginearálta gurb é an crios cósta an limistéar idir Meánmharc Ard-Uisce (MHW) agus an bóthar leanúnach is gaire. Léiríonn corpas fianaise atá ag dul i méid go méadóidh leibhéil na farraige ardaithe, minicíocht stoirme méadaithe agus fuinneamh tonnta an ráta creimthe, cailliúint gnáthóg agus minicíocht teagmhais a bhaineann le tuilte i gceantair leochaileacha ar chósta Phort Láirge. D'fhéadfadh impleachtaí forleathana a bheith ag tionchair an athraithe aeráide ar luach oidhreachta agus turasóireachta an chósta. Tá sé riachtanach go ndéanfaí bainistiú agus forbairt ar limistéir chósta sa todhchaí ar bhealach a chosnaíonn feidhmeanna agus luachanna cósta lena n-áirítear cosaint nádúrtha cósta, luach gnáthóige agus carachtar tírdhreacha/muirdhreacha. Áirítear le hacmhainní úsáideacha i bpleanáil d'fhorbairt cois cósta an Innéacs Leochaileachta Cósta (CVI) agus léiríonn léarscáiliú leochaileachta cósta a chuir Suirbhéireacht Gheolaíochta Éireann ar fáil go bhfuil cósta na hÉireann so-ghabhálach i leith drochthionchair ó ardú leibhéil na farraige.

Bhunaigh an tAcht um Pleanáil Limistéir Mhuirí (2021) próiseas toilithe nua don limistéar muirí agus tugadh isteach prionsabal toilithe aonair i.e. toiliú stáit amháin (Toiliú Limistéir Mhuirí) chun áitiú sa Limistéar Muirí a chumasú agus toiliú forbartha amháin (cead pleanála), le a measúnú comhshaoil aonair. Chun údarú a fháil le haghaidh úsáide muirí atá beartaithe beidh ar fhorbróir ionchasach iarratas a dhéanamh chuig an Aire Comhshaoil, Aeráide agus Cumarsáide le haghaidh Toiliú Limistéir Mhuirí (MAC) (go dtí go ndéanfar gníomhaireacht nua, an tÚdarás um Rialáil Limistéir Mhuirí). (MARA) Má éiríonn le hiarratas den sórt sin, tabharfar MAC don fhorbróir ionchasach, ar choinníoll go bhfaighidh sé cead pleanála ón mBord Pleanála. Comhlíonfar Measúnú (AA) faoin Treoir um Ghnáthóga agus an t-iarratas ar chead pleanála á phróiseáil Mura bhfuil cead pleanála ag teastáil ó thogra, déanfaidh an Bord Pleanála an EIA agus an AA measúnuithe/ scagadh.



Cuspóirí Beartais Cósta agus Mara

C&M 01	<p>Ár gCósta agus Muirí a Chosaint</p> <p>Ceanglófar ar gach togra forbartha cloí le caighdeáin agus ceanglais dhlíthiúla na nithe seo a leanas nuair a bhaineann siad;</p> <ul style="list-style-type: none"> • Measúnú Carachtair an Mhuirdhreacha Náisiúnta. • NMPF Creat Náisiúnta um Pleanáil Mhuirí. • An tAcht um Pleanáil Limistéir Mhuirí (2021). • Innéacs Leochaileacht Chósta Shuirbhéireacht Gheolaíochta Éireann (CVI).
C&M 02	<p>Sócmhainní Mara</p> <p>Tacaímid le cur i bhfeidhm an Chreata Náisiúnta um Pleanáil Mhuirí lena n-áirítear Limistéir Chosanta Muirí a aithint i mbainistíocht agus i bhforbairt inbhuanaithe chósta Phort Láirge agus an limistéir mhuirí chomhlachaithe amach anseo.</p>
C&M 03	<p>Limistéir Mhuirí agus Chósta a Bhainistiú</p> <p>Torthaí an Mheasúnaithe Muidhreacha Náisiúnta a ionchorprú le Measúnú Carachtair Tírdhreacha Phort Láirge chun eolas a chur ar fáil do bhainistiú agus d'fhorbairt inbhuanaithe chósta agus mhuirí Phort Láirge amach anseo.</p>

Cuspóirí Beartais Cósta agus Mara

C&M 04	<p>Cosaintí Nádúrtha Cósta</p> <p>Torthaí an Mheasúnaithe Muirdhreacha Náisiúnta agus Innéacs Leochaileachta Chósta Shuirbhéireacht Gheolaíochta Éireann (CVI) a ionchorprú le Measúnú ar Charachtar an Tírdhreacha i bPort Láirge chun eolas a thabhairt do bhainistiú agus d'fhorbairt inbhuanaithe chósta agus mhuirí Phort Láirge amach anseo.</p>
C&M 05	<p>Limistéir Sárscéimhe ar an gCósta</p> <p>Luach sárscéimhe Chrios Cósta Phort Láirge a chosaint lena n-áirítear radhairc ar an talamh agus ar an bhfarraige agus radhairc leanúnacha feadh an chósta agus forbairt a bhainistiú ionas nach mbainfidh sé go hábhartha ó thaitneamhacht amhairc an chósta.</p>
C&M 06	<p>Rochtain Phoiblí ar an gCósta</p> <p>Éascóimid rochtain phoiblí chuí ar an gcósta agus forbairt inbhuanaithe siúlán cósta faoi réir measúnaithe riosca éiceolaíochta, na Treorach maidir le Gnáthóga agus aeráide.</p>

10.2 Oidhreacht Gheolaíochta

Aithnítear geolaíocht anois mar chomhpháirt intreach den oidhreacht nádúrtha agus is cuí aird chuí a thabhairt ar ghnéithe oidhreachta geolaíochta a chaomhnú. Tá oidhreacht gheolaíoch suntasach i gContae Phort Láirge mar gheall ar a stair spéisiúil mhianadóireachta feadh an Chósta Copair a ainmníodh mar Gheo-pháirc Eorpach UNESCO in 2004, ceann den dá gheopháirc ar oileán na hÉireann.

Bhunaigh Suirbhéireacht Gheolaíochta na hÉireann clár Oidhreacht Gheolaíochta na hÉireann (IGH) i 1998 agus é mar chuspóir aige na suíomhanna is fearr a léiríonn oidhreacht gheolaíoch na hÉireann a aithint agus a roghnú lena n-ainmniú mar Limistéir Oidhreachta Nádúrtha. Shainithin an GSI 54 Suíomh Suimiúil Geolaíochta Contae i gContae Phort Láirge. D'fhéadfadh go mbeadh ainmniú náisiúnta tuillte ag cuid de na láithreáin seo mar Limistéir Oidhreachta Nádúrtha. Tá na láithreáin seo liostaithe in Agusín 11.



Cuspóirí Beartais na Geolaíochta

G 01	<p>Ár nOidhreacht Gheolaíochta a Chosaint</p> <p>Cuirfimid le cosaint agus cothabháil chúí charachtar, sláine agus luach caomhantais na ngnéithe nó na gceantar inspéise geolaíochta. Déanfaimid an liosta sceidealta de Shuímh Oidhreachta Geolaíochta atá sonraithe in Aguisín 11 a chosaint ó fhorbairt mhíchuí.</p>
G 02	<p>Geopháirc Cóstá Copair UNESCO</p> <p>Déanfaimid oidhreacht gheolaíoch Gheopháirc an Chósta Copair UNESCO a chosaint agus a chur chun cinn agus tacóimid le hobair na Geopháirce chun a chinntiú go gcoinníonn sé agus go gcuireann sé luach lena stádas ainmnithe mar Gheopháirc UNESCO.</p>

10.3 Bonneagar Gorm Glas (BGI)

Aithnítear BGI anois mar choincheap tábhachtach i bpleanáil úsáide talún agus i gcosaint an chomhshaoil. Baineann sé leis an líonra spásanna oscailte, páirceanna, gairdíní, conairí glasa, coillearnacha, uiscebhealaí, línte crann uirbeacha agus tuath oscailte. Soláthraíonn spásanna glasa tairbhí comhshaoil, sóisialta, eacnamaíocha agus fisiceacha agus tugann siad luach breise nuair a chomhtháthaítear iad sa phróiseas forbartha. Ina measc seo tá:

- Oiriúnú don athrú aeráide.
- Bainistíocht agus feabhsú na bithéagsúlachta.
- Bainistíocht uisce lena n-áirítear draenáil agus maolú tuilte, scagachán agus rialú truaillithe.
- Sláinte agus folláine.
- Taitneamhacht amhairc agus ómós áite; agus,
- Soghluaisteacht inbhuanaithe.

Tugann an cur chuige BGI deis do gach duine cónaí agus oibriú i gcóngar do limistéir nasctha de spás glas chun taitneamh a bhaint as na buntáistí a bhaineann le timpeallacht shláintiúil. Féachfaidh an Plean Forbartha le cosaint na ngnéithe seo a chinntiú agus féachfaidh sé le limistéir nua spáis oscailte a chruthú a nascaidh an creatlach uirbeach.

Cuspóirí Beartais BGI

BGI 01	<p>Ár Sócmhainní BGI a bhainistiú</p> <p>Oidhreacht nádúrtha, bithéagsúlacht, tírdhreach agus comhshaoil Phort Láirge a chaomhnú, a bhainistiú agus a fheabhsú mar aitheantas ar a thábhacht mar acmhainn neamh-inathnuaite agus mar shócmhainn nádúrtha do shláinte agus leas ár bpobal..</p>
BGI 02	<p>Ról BGI a fheabhsú</p> <p>BGI a bhunú mar phríomhchuid den phróiseas pleanála agus an todhchaí a dhearadh do Phort Láirge ionas go mbainfear athléimneacht comhshaoil amach trí chur i bhfeidhm an phlean seo.</p>
BGI 03	<p>Straitéis BGI</p> <p>Forbróimid Straitéis BGI don Chathair agus don Chontae le linn shaolré an phlean seo.</p>

Cuspóirí Beartais BGI

BGI 04

Tograí Forbartha

Déanfaimid measúnú ar gach togra forbartha agus é mar aidhm gan aon ghlanchailteanas bithéagsúlachta agus chun gnóthachan a bhaint amach do BGI agus seirbhísí éiceachórais. Go háirithe déanfaimid:

- Coinneáil agus cruthú díoga draenála oscailte a chur chun cinn in ionad píopaí faoi thalamh nuair is cuí mar go soláthraíonn siad seo gnáthóga breise agus foinse uisce do speicis bhogaigh; agus,
- Comhtháthú na gCóras Draenála Inbhuanaithe (SuDS) i gcoincheap dearaidh agus i leagan amach a chur chun cinn.

BGI 05

Taitneamhacht a Chothabháil agus a Fheabhsú trí BGI

Leanfaimid ag infheistiú i gcothabháil agus i bhfeabhsú BGI agus ag tacú le soláthar páirceanna nua, conairí spáis ghlais agus spásanna oscailte poiblí eile ar fud ár lonnaíochtaí uirbeacha agus tuaithe.

10.3.1 Glasbhealaí

Tá tírdhreach sárscéimhe agus éagsúil Chathair agus Chontae Phort Láirge thar a bheith oiriúnach do ghníomhaíochtaí siúlóide, rothaíochta agus uisce. Is bealaí easbhóthair roinnte iad féarbhealaí atá deartha chun deiseanna áineasa siúlóide agus rothaíochta a sholáthar. Leanann Comhairle Cathrach agus Contae Phort Láirge ar aghaidh ag tacú agus ag cur chun cinn an tsoláthair bonneagair chun caitheamh aimsire amuigh faoin aer a éascú agus leanfaidh sí ar aghaidh ag déanamh amhlaidh le linn shaolré an phlean seo. Osclaíodh Glasbhealach Phort Láirge in 2017 agus tá taifead déanta ar líon na n-úsáideoirí thart ar 250,000 in aghaidh na bliana. Soláthraíonn an Glasbhealach sócmhainn lárnach áineasa a chuireann líon na gcuairteoirí chun cinn chuig nithe is díol spéise dá réir mar Eas Mhachan, Geopháirc an Chósta Copper, cosáin siúlóide ar thalamh ard agus cois cósta. Is é an dúshlán atá ann ná caighdeán ard-caighdeán tarraingtí do chuirteoirí a chothabháil agus an ró-thurasóireacht agus díghrádú na timpeallachta nádúrtha ag teacht leis an Straitéis Náisiúnta Glasbhealaí a sheachaint.

Mar aon le forbairt agus bainistiú na gconairí allamuigh atá ann cheana féin, tá ról lárnach ag Port Láirge i leathnú na ngréasán Glasbhealaí réigiúnacha agus náisiúnta lena n-áirítear Glasbhealach Phort Láirge go Glasbhealach Thoir Theas agus poitéinseal le haghaidh tuilleadh forbartha Glasbhealaí réigiúnacha. Tá roinnt conairí siúil/taitneamhachta straitéiseacha i bPort Láirge a bhfuil an poitéinseal acu a bheith ina nithe is díol spéise do thurasóirí lena n-áirítear: Bealach N. Declan, Abhainn na Siúire agus Gormbhealach na hAbhann Duibhe. Tá Oifig Conairí Caitheamh Aimsire i bhfeidhm chun forbairt, uasghrádú agus cur chun cinn na gconairí i gCathair agus i gContae Phort Láirge a chomhordú.



10.3.2 Bealaí Gorma

Is cosáin agus suíomhanna ilghníomhaíochta ilghníomhaíochta iad gormbhealaí, atá bunaithe ar uiscebhealaí agus atá nasctha go dlúth leo, ina n-éascaíonn soláthraithe rochtain ar ghníomhaíochtaí agus ar thaithí. Déanann Grúpa Stiúrtha Blueway Ireland comhordú ar fhorbairt Blueway ar leibhéal náisiúnta. Mar tháirge turasóireachta gníomhaíochta agus áineasa lasmuigh éascaíonn Blueways stíleanna maireachtála níos sláintiúla, idirghníomhú sóisialta agus forbairt eacnamaíoch. Saibhrítear an taithí trína chur chun cinn laistigh de chomhthéacs na hoidhreachta agus an chultúir áitiúil. Tá buntáiste ag Port Láirge as dhá abhainn inseolta – an Abhainn Mhór agus an tSiúir agus cósta fairsing le hinbhir, bána, barraí agus trána a sholáthraíonn bonn láidir do thurasóireacht ghníomhaíocht-bhunaithe mar seoltóireacht, cadhcáil, slatiascaireacht agus tonnmharcaíocht. Cé go bhfuil ceantair mar an Aird Mhór, Dún Garbhán, Trá Mhór agus Dún Mór an-bhunaithe i dtionscal fóillíochta na n-uiscebhealaí d'fhéadfadh forbairt a dhéanamh ar ghníomhaíocht a bhaineann leis an mBealach Gorm ar an Abhainn Mhór agus naisc le Gormbhealach na Siúire agus Glasbhealach suas an abhainn i gCo. Thiobraid Árann. Ba cheart go mbeadh aird ag tograí le haghaidh Glasbhealaí agus Gormbhealaí nua don phróiseas roghnúcháin conaire agus bealaigh agus don mhaolú dá dtagraítear i gCaibidil 5 Iompar agus Soghluaisteacht.



Cuspóirí Beartais Glasbhealaí agus Gormbhealaí

BGI 06	<p>Glasbhealach Phort Láirge a fheabhsú</p> <p>Tacú le feabhsú Ghlasbhealach Phort Láirge atá ann faoi láthair agus le leathnú ar an ngréasán Glasbhealaí i gCathair agus i gContae Phort Láirge trí scrúdú a dhéanamh ar an bhféidearthacht atá ann Féarbhealach ó Phort Láirge go Tram a fhorbairt, Glasbhealach ó Phort Láirge go Port Lách/Carraig na Siúire agus trí Fhéarbhealach Phort Láirge a leathnú. siar ó Dhún Garbhán.</p>
BGI 07	<p>Líonra Glasbhealaí</p> <p>Tacú le forbairt gréasán Glasbhealaí Thoir Theas le Cathair Phort Láirge mar a mol, ag nascadh Cathair Phort Láirge le Cill Chainnigh Theas, Ros Láir agus Ros Láir.</p>
BGI 08	<p>Líonra Rothaíochta</p> <p>Tacú le cothabháil, uasghrádú, forbairt agus cur chun cinn Líonra Conairí Rothaíochta Phort Láirge lena n-áirítear EuroVelo 1-Bealach Cósta an Atlantaigh.</p>
BGI 09	<p>Ár mBealach Gorma a fhorbairt</p> <p>Tacú le forbairt inbhuanaithe comhshaoil agus eacnamaíoch na Gormbhealaí ar chonairí uiscebhealaí agus chósta Phort Láirge lena n-áirítear forbairt gníomhaíochtaí spóirt uisce-bhunaithe, feabhsú céanna agus fánáin agus léirmhíniú agus sábháilteacht feabhsaithe nach mbíonn ina chúis le díghrádú tírdhreacha nó comhshaoil agus a sheachnaíonn drochthionchar ar an éiceolaíocht. sláine lena n-áirítear Líonra Natura 2000 agus oidhreacht thógtha. Tacóidh an Chomhairle freisin leis an gclár ‘Slí Mhuir Éireann’ nó le tionscnaimh inbhuanaithe turasóireachta dá leithéid.</p>

10.4 Conairí Siúlóide agus Cearta Slí Poiblí

Éilíonn an tAcht um Pleanáil agus Forbairt 2000 (arna leasú) Plean Forbartha Contae chun cearta slí poiblí a chaomhnú, a thugann rochtain ar chladach, sléibhe, cladach locha, bruach abhann nó áit eile áilleachta nádúrtha nó fónais áineasa. Tá gréasán cosáin siúil ar fud an chontae ag Port Láirge a cheadaíonn rochtain ar raon mór tírdhreacha sárscéimhe. Aithníonn an Chomhairle an tábhacht a bhaineann le cearta slí seanbhunaithe a chothabháil agus tacaíonn sí le tionscnaimh chun bealaí siúlóide nua a bhunú agus inrochtaineacht fheabhsaithe.



Tábla 10.1 Conairí Phort Láirge
CONAIRÍ ARDTALÚN/SLÉIBHE
Líonraí Conaire
Siúlóidí Ghleann na hUíre
Lúb Coumduala
Lúb Coumlara
Siúlóid Bearna
Siúlóid na Sgillogues
Siúlóidí Ráth Ghormraig
Lúb Boolas
Lúb Dhroichead Ghleann Phádraig
Lúb Loch Moghra
Lúb Rathbeag
Siúlóidí Ghleann Mahon
Siúlóid Mahon Falls
Siúlóid Choill an Chrocaigh
COILLEADH CHOILLE
Líonraí Conaire
Siúlóidí Lios Mór
Siúl Lady Louisa go Cnoc an Chnoic
Siúl na dTúr
Siúlóidí Coillearnacha Ghleann Síle-Coillte
Cosán Gorm Ghleann Síle
Conair Ghlas Ghleann Seile
Cosán Dearg Ghleann Seile
Siúlóid Grotto Ghleann Seile
Siúlóidí Choillearnacha Phort Lách
Coill Phort Lách
Coill Chill Bhuinne
Coill Chnoc an Túir
Coill an Churraigh Mhóir
Coill Theach an Ghleanna
Siúlóidí Choill Cholgáin-Coillte
Inchidrisla Lúb
Lúb Greenane
Siúlóidí Choillearnacha Bhaile an Bhileair/Dhromáin
Carraig na Mairnéalach
Siúlóid Tobair Dhromanna

Table 10. 1 Conairí Phort Láirge
CONAIRÍ ARDTALÚN/SLÉIBHE
Lónraí Conaire
Siúlóidí Dhún Mór Thoir
Siúlóid Choill Dhún Mór Thoir
Siúlóid Chósta Dhún Mór Thoir lena n-áirítear Dún Mór go Port an Phoirt agus an Phoirt go Baile Mhic Dháith
Siúlóidí na Trá Móire
Siúlóid Dumhcha na Trá Móire
Páirc Dúlra na Trá Móire
Siúlóid Dhún ar Aill
Siúlóidí Inbhear Phort Láirge
Siúlóid Naomh Ita, Faithlegg
Pointe na Feice Faithlegg Lúb Muirí
An Pasáiste Thoir go Lúb Cnoc Gortaítear
Conairí Cósta Neamhspleácha Siúlóid Aille an Aird Mhóir
Siúlóid Aille an Aird Mhóir
An tSiúlóid Cunnigar
Cosáin Dúlra
Siúlóid Ghleann Áine
Siúlóid Phortach Fhionor
Siúlóidí Chathair Phort Láirge
Abhainn Naomh Eoin
Páirc Dúlra Chill Barra
Glenville to Blenheim
Cosáin Fhada/Bealaí Glasa
Féarbhealach Phort Láirge lena n-áirítear sporanna go Cill Mhíodáin agus Cois na Mainistreach
Bealach Oirthear Mumhan
Bealach Naomh Déaglán

10.5 Sléibhte an Chomaraigh

Tá an-tóir ar Shléibhte an Chomaraigh ó Ghleann na hUíre san iarthar go Coumshingun san oirthear a mheallann cuairteoirí agus siúlóirí go Contae Phort Láirge. Aithníonn an Chomhairle luach turasóireachta an cheantair seo do phobail áitiúla agus aithníonn sí go ndéantar feirmeoireacht ghníomhach ar an gceantar, faoi úinéireacht phríobháideach agus le luach ard fiadhúlra faoi réir ag cosaint gnáthóige agus sonrúcháin tírdhreacha sárscéimhe. Tugann na húsáidí seo go léir fórsaí d'athrú agus ní mór iad a bhainistiú le haitheantas agus breithniú ar gach úsáid agus luach ar mhaithe le leas iomlán socheacnamaíoch, tírdhreacha agus comhshaoil an cheantair. Breathnófar ar fhorbairtí cuí áineasa agus turasóireachta i gCeantar Sléibhte an Chomaraigh a chuirfidh le hionchais eacnamaíocha an cheantair, faoi réir measúnú comhshaoil cuí agus caighdeáin bhainistíochta forbartha chun cosaint shainghné uathúil an cheantair a chinntiú.



Cuspóir Polasaí Bainistíochta Taitneamhachta

BGI 10

Forbairt Conairí agus Cearta Slí Poiblí

Cosnóimid cearta slí poiblí a thugann rochtain ar chladach, sléibhe, cladach locha agus bruach abhann nó áit eile áilleachta nádúrtha nó fóntais áineasa. Oibreoimid i gcomhar le comhlachtaí stáit, gníomhaireachtaí forbartha, úinéirí talún agus pobail áitiúla chun tacú le cothabháil agus cur chun cinn na gconairí reatha agus na n-áiseanna áineasa allamuigh. Scrúdóimid an poitéinseal forbartha inbhuanaithe comhshaoil agus eacnamaíoch a bhaineann le cosáin bhreise agus taitneamhachtaí áineasa lasmuigh agus an bonneagar gaolmhar agus ag an am céanna ag cinntiú go gcloítear leo príonsabail dea-chleachtais maidir le deisiú agus bainistiú cosán ar thalamh ard. Cinnteoidh tograí díorthaithe nach mbeidh aon drochthionchar ar shláine éiceolaíochta lena n-áirítear Lónra Natura 2000.

BGI 11

Áiseanna Tacaíochta Conaire

Pleananna cuimsitheacha a fhorbairt do gach conair áineasa molta a ionchorpraíonn pleanáil agus dearadh conairí inbhuanaithe agus infrastuchtúr tacaíochta ar nós páirceáil agus soilsiú agus i gcomhairle le pobail áitiúla chun a chinntiú nach mbeidh aon tionchar díobhálach ar úsáid talún áitiúil, sláine éiceolaíoch Lónra Natura 2000. agus an timpeallacht.

Cuspóir Polasaí Bainistíochta Taitneamhachta	
BGI 12	<p>Bainistíocht Chomhtháite ar ár dTailte Ard</p> <p>Déanfaimid plean bainistíochta comhtháite agus struchtúr bainistíochta a choimisiúnú a thabharfaidh aghaidh ar shaincheisteanna áineasa, caomhnaithe, tírdhreacha agus socheacnamaíochta ar thailte arda Phort Láirge.</p>
BGI 13	<p>Rannpháirtíocht Pobail agus Taitneamhachtaí Inbhuanaithe</p> <p>Tacóimid le pobail agus cinnteoidimid go ndéanfar rianta áineasa agus taitneamhachtaí áineasa allamuigh agus áiseanna gaolmhara a fhorbairt ar aon dul leis an gcomhshaol nádúrtha agus nach mbíonn drochthionchar acu ar ghnáthóga, speicis, sláine éiceolaíochta Líonra Natura 2000 agus taitneamhacht tírdhreacha nó nach mbíonn tionchar acu ar sheirbhísí éiceachórais lena n-áirítear riosca tuilte agus tionchair athraithe aeráide ar nós creimeadh cósta. Agus é sin á dhéanamh ag cinntiú go réadófar na hiarmhairtí dearfacha a bhaineann le forbairt áiseanna agus conairí áineasa allamuigh lena n-áirítear sláinte & folláine, buntáistí sóisialta, cultúrtha, eacnamaíochta agus turasóireachta chomh maith le hathléimneacht fheabhsaithe pobail.</p>
BGI 14	<p>Straitéis Conairí/Tuaithe</p> <p>Straitéis Forbartha Tuaithe agus Straitéis Conairí Caitheamh Aimsire agus Caitheamh Aimsire Lasmuigh a fhorbairt, le rannpháirtíocht príomhpháirtithe leasmhara i bhforbairt gach ceann díobh. Tacóimid freisin le cuspóir na Straitéise Náisiúnta um Chaitheamh Aimsire Lasmuigh nó le haon nuashonrú a dhéanfar uirthi.</p>
BGI 15	<p>Ár Sócmhainní Taitneamhachta a Bhainistiú</p> <p>Monatóireacht agus cothabháil ghníomhach a dhéanamh ar chaighdeán bhainistíochta conairí agus taitneamhachta áineasa lasmuigh agus idirghabhálacha a dhéanamh lena n-áirítear deisiúcháin dromchla cosáin, atreorú agus bainistíocht rochtana nuair is gá.</p>
BGI 16	<p>Bainistíocht Cuardteoirí agus Gnáthóg</p> <p>Nuair is cuí, féachfaidh an Chomhairle agus iad siúd a fhaigheann cead forbartha faoin bPlean le bainistiú a dhéanamh ar aon mhéadú ar líon na gcuardteoirí agus/nó aon athrú ar iompar cuairteoirí chun éifeachtaí suntasacha a sheachaint, lena n-áirítear cailliúint gnáthóige agus cur isteach. D'fhéadfadh go n-áireofaí ar bhearta bainistíochta a chinntiú go bhfuil tionscadail agus gníomhaíochtaí nua fad oiriúnach ó íogaireachtaí éiceolaíochta. Beidh Pleananna Bainistíochta Cuardteora/Gnáthóg ag teastáil le haghaidh tionscadal molta de réir mar is cuí agus is cuí.</p>
BGI 17	<p>Méaduithe ar Líon na gCuardteoirí ar Cheantair Leathnádúrtha</p> <p>Féachaint le haon mhéadú ar líon na gcuardteoirí a bhainistiú chun éifeachtaí suntasacha a sheachaint lena n-áirítear cailteanas gnáthóige agus suaithheadh, lena n-áirítear a chinntiú go bhfuil aon tionscadail nua, amhail féarbhealaí, fad oiriúnach ó íogaireachtaí éiceolaíochta, mar chriosanna bruachánacha.</p>
BGI 18	<p>Caitheamh Aimsire Lasmuigh</p> <p>Caitheamh aimsire lasmuigh a chur chun cinn agus rochtain ar an timpeallacht nádúrtha a mhéadú.</p>
BGI 19	<p>Rochtain Áineasa Allamuigh</p> <p>Cinnteoimid go gcuirfear inrochtaineacht san áireamh ag an gcéim phleanála agus dearaidh i bhforbairt na n-áiseanna caitheamh aimsire allamuigh go léir chun a chinntiú go bhfuil deiseanna ann do gach duine dul i mbun amuigh faoin aer agus go bhforbraítear áiseanna dóibh chun é sin a dhéanamh.</p>
BGI 20	<p>Bealaí Stairiúla agus Línte Iarnróid</p> <p>Déanfaimid iarracht bealaí atá ann cheana féin agus bealaí stairiúla, iarnróid srl. agus an bonneagar a bhaineann leo a aithint agus a chur i bhfeidhm i.e. foirgnimh iarnróid chun féarbhealaí nua a chruthú agus taitneamhachtaí áineasa agus turasóireachta lena n-áirítear síneadh iarnróid Phort Láirge Ghleann na Siúire ó Fraochán go Port Láirge (Cé Grattan).</p>
BGI 21	<p>Líne Iarnróid ó Phort Láirge go Ros Mhic Thriúin</p> <p>An t-ailíniú iarnróid tréigthe ó Phort Láirge go Ros Mhic Thriúin a chaomhnú le haghaidh úsáid iompair phoiblí sa todhcháí.</p>